

Wohnsiedlung Silber

37 Alterswohnungen Schönühlistrasse in Schaffhausen / Die architektonische Gestaltung und Detailplanung führten zu einem städtebaulich überzeugenden Gesamtbild



FÜR NACHBARSCHAFTLICHES MITEINANDER AN SONNIGER HANGLAGE

Die Reasco AG konnte als Architekt und Generalplaner gemeinsam mit der Schweizerischen Mobilier Asset Management AG bei dem Projekt Silber den von der Stadt Schaffhausen ausgeschriebenen Wettbewerb für 37 Alterswohnungen für sich entscheiden. Realisiert wurde das Projekt durch Impenia als Generalunternehmer.

Rund 12 Mio. wurden in die Siedlung mit drei, um einen grosszügigen Innenhof gruppierten, Baukörpern investiert. Eine Tiefgarage stellt den Bewohnern 34 Pkw-Stellplätze, Veloräume mit Steckdosen für E-Bikes sowie Ladestationen für Elektroautos zur Verfügung. Dazu wurde auf dem Flachdach eine PV-Anlage installiert. Das Wohnquartier an sonniger Hanglage bietet eine für ältere Menschen optimierte Infrastruktur sowie ein attraktives Umfeld für ungezwungenes Zusammenleben und ein autonomes, selbstbestimmtes Leben. Ein „Hauswart +“ ist die persönliche Anlaufstelle vor Ort für die Mieter und zudem für Verwaltung, Organisation und exklusive Dienstleistungen verantwortlich. Er bildet darüber hinaus die Schnittstelle zum unmittelbar benachbarten Altershelm Schönühli.

Die architektonische Gestaltung und Detailplanung der Reasco AG aus dem Siegerprojekt führten in der Realisierung zu einem städtebaulich überzeugenden Gesamtbild. Nach aussen präsentiert ein einheitlich mit sägerohem Fichtenholz gestaltetes Fassadenbild das Erscheinungsbild der drei in Form und Volumen differenzierten Kuben. Die Überbauung gliedert sich in Punkthaus, Langhaus und Winkelhaus, die

Die Wohnsiedlung Silber mit 37 Alterswohnungen im Schönühli, Schaffhausen, gliedert sich in Punkthaus, Langhaus und Winkelhaus, die jeweils in die Topografie eingebettet sind und sich gegen Westen öffnen

Abbildungen: profifoto.ch



Die Wohnsiedlung Silber ermöglicht es, altersgerecht, autonom und in zeitgemässen Lifestyle im Herzen der Stadt zu wohnen. Dem nachbarschaftlich belebten Hofbereich ist auch ein raumhoch verdäster Gemeinschaftsraum für Feste und Veranstaltungen zugeordnet.

Abbildungen: profifoto.ch

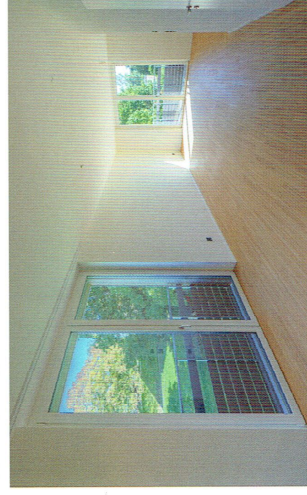
glaster Gemeinschaftsraum für Feste und Veranstaltungen zugeordnet. In der ersten Etage des Punkthauses findet sich auch ein Gäste-Zimmer, welches die Mieter temporär reservieren können. Die ganze Siedlung wird auf allen Etagen über mittels Pflanzen und Sitzgelegenheiten individuell gestaltete Laubengänge erschlossen. Diese überdachten Laubengänge laden zum Aufenthalt, zu Begegnung und Austausch ein. Nach weniger als zwei Jahren Bauzeit konnte im Spätsommer 2018 die Wohnsiedlung ohne Terminverzug den Mietern übergeben werden.

Die Reasco AG als Architekt und Generalplaner konnte sich auch in diesem Projekt bewähren. Die Planung war optimal für die Realisierung vorbereitet und koordiniert – so konnte das Projekt zur Zufriedenheit der Bauherrin und der Mieter in Betrieb genommen werden.

Bauherr:
Schweizerische Mobilier Asset Management AG, Bern
Architektur:
Reasco AG, Neuhausen am Rheinfall
Generalunternehmung:
Impenia AG, Frauenfeld

EnConsult

EnConsult Ingenieure GmbH – 8200 Schaffhausen



jeweils in die Topografie eingebettet sind und sich gegen Westen öffnen. Der Grünraum bietet im grosszügigen Innenhof wie auch in den rückseitigen Sitzplätzen eine besonders hohe Aufenthaltsqualität. Bäume, Pflanzbeete, Sitzgelegenheiten und ein Boule-Platz zeichnen diese geschützte, begrünte Oase der Begegnung aus. Dem nachbarschaftlich belebten Hofbereich ist zudem ein raumhoch ver-